



idées cadeaux 2011 | galerie trois points



La Galerie Trois Points est heureuse de vous présenter cette troisième édition de son catalogue virtuel d'idées cadeaux. Cette année encore, nous avons fait une sélection d'œuvres dont les prix oscillent entre 500\$ et 1 000\$. C'est l'occasion de tomber amoureux du travail d'un artiste de chez nous et de partager le plaisir de vivre avec une œuvre d'art !

---

*Galerie Trois Points is very pleased to present this third edition of our annual virtual catalogue. This year, we made a selection of pieces valued between \$500 and \$1,000 thought as potential christmas gifts. It is the time to fall in love with the work of a local artist and share the great pleasure of living with art !*

Couverture | Cover :

**ALEX MCLEOD**

Secret Room

Rendu numérique | C-Print

Digital rendering | C-Print

2011

81 x 122 cm | 32 x 48"

galerietroispoints  
ESPACE CONTEMPORAIN

372 rue Ste-Catherine Ouest, espace 520  
Montréal (Québec) Canada H3B 1A2



**ELMYNA BOUCHARD**

*L'engin volant*

Eau-forte et relief sur papier Arches

*Etching on Arches paper*

2008 | 2/20

40,5 x 53,5 cm | 16 x 21

**550 \$**

---

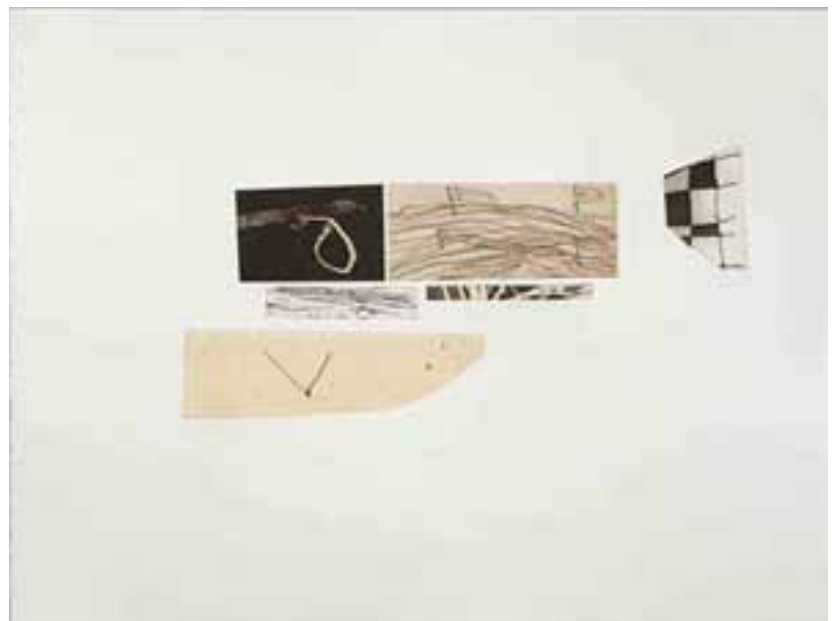
**ELMYNA BOUCHARD**

Une poésie ludique se dégage des traits spontanés et du graphisme d'apparence candide de ces gravures.

Bouchard manipule à merveille les plaques qu'elle juxtapose pour créer un univers faussement naïf.

---

*Elmyrna's engravings mirror a playful poetry that is at once spontaneous in character and candid in appearance. She successfully manipulates these elements in her juxtaposed plates forming a falsely naive environment.*



**ELMYNA BOUCHARD**

*L'engin flottant*

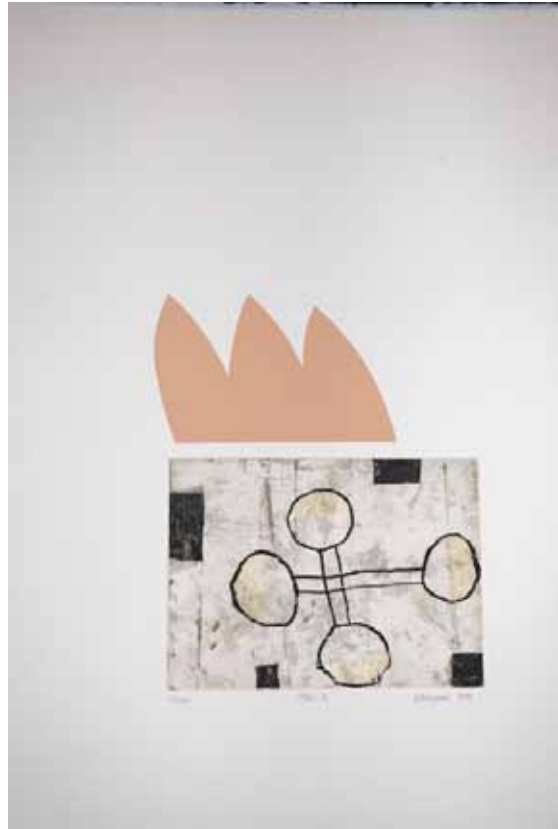
Eau-forte et relief sur papier Arches

*Etching on Arches paper*

2008 | 2/20

40,5 x 53,5 cm | 16 x 21"

**550 \$**



**ELMYNA BOUCHARD**

*Le jeu II*

Eau-forte et relief | *Etching*

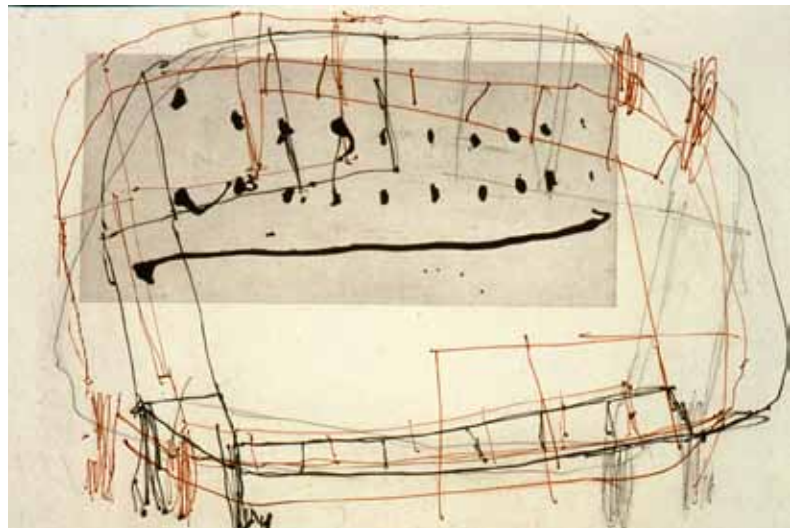
1998 | 3/30

56,5 x 38 papier / paper, 22 x 18 cm

plaque / plate | 22 x 15" papier / paper,

9 x 7" plaque / plate

**375 \$**



**ELMYNA BOUCHARD**

*Manège I*

Gravure en creux | *Etching*

2000 | 10/20

31.3 x 46.3 cm | 12 x 18"

**350 \$**



**SYLVAIN BOUTHILLETTE**

*Sans titre XIII*

Huile sur papier | *Oil on paper*

2010

23 x 31 cm | 9 x 12"

**950 \$**

---

**SYLVAIN BOUTHILLETTE**

Bouthillette n'hésite pas à utiliser tantôt la peinture, la gravure tantôt la photographie pour traduire son univers éclaté. Il cherche à démontrer que tant le ridicule, la confusion que l'incertitude sont toutes des formes de libération au quotidien.

---

*Irreverant, the artist does not hesitate to alternate from paint, to engraving, to photography in his fragmented universe, in which he manifests the ridiculous, confusion and uncertainty, as a form of liberation.*



**SYLVAIN BOUTHILLETTE**

*Sans titre XII*

Huile sur papier | *Oil on paper*

2010

23 x 31 cm | 9 x 12"

**950 \$**



**SYLVAIN BOUTHILLETTE**

*Sans titre XIV*

Huile sur papier | *Oil on paper*

2010

23 x 31 cm | 9 x 12"

**950 \$**

---



**SYLVAIN BOUTHILLETTE**

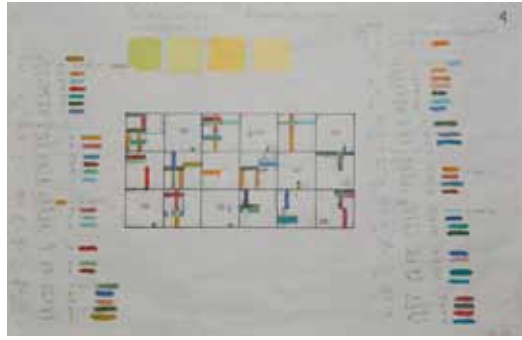
*Sans titre IV*

Huile sur papier | *Oil on paper*

2010

23 x 31 cm | 9 x 12"

**950 \$**



**MARIO CÔTÉ**

Planche P de M 4

Acrylique, crayon sur papier millimétré  
Acrylic, crayon on millimetric paper  
2008-2010

28 x 43 cm | 11 x 17"

1000 \$

---



**MARIO CÔTÉ**

Planche P de M 22

Acrylique, crayon sur papier millimétré  
Acrylic, crayon on millimetric paper  
2010

28 x 43 cm | 11 x 17"

1000 \$

---



**MARIO CÔTÉ**

Planche P de M 23

Acrylique, crayon sur papier millimétré  
Acrylic, crayon on millimetric paper  
2010

28 x 43 cm | 11 x 17"

1000\$

**MARIO CÔTÉ**

Les œuvres récentes de Côté jouent avec le procédé de transposition du langage musical au langage pictural. On découvre à travers ces planches le processus derrière la série *Palais de Mari*, un peu comme si on entrait dans l'atelier de l'artiste.

---

*These recent pieces show the process behind the Palais de Mari series, where the artist transposes music into painting. With these studies we are pushed into the transposition coifying system, as if we entered the artist's studio.*



**EVERGON**

*Port Hope from the Train in Winter*

Chromira Print

2009

30,5 x 41 cm | 12 x 16"

**900 \$**

---

**EVERGON**

Artiste de réputation internationale, Evergon est l'un des plus prestigieux représentants de la photographie contemporaine. Cet artiste établi propose un travail sur les représentations homosexuelles et bouscule les pensées sociales traditionnelles par son discours.

---

*With an international reputation, Evergon is one of the most important canadian artist in conemporary photography. The well established artist plays with homosexual representation and love to challenge social preconcieved ideas.*



**EVERGON**

*Crossing the Equator, Goind South,*

*Pacific Rim #02*

Chromira Print

2009

41 x 30,5 cm | 16 x 12"

**900 \$**



**EVERGON**

*Crossing the Equator, Going South,  
Pacific Rim #03*

Chromira Print

2009

41 x 30,5 cm | 16 x 12"

**900 \$**



**EVERGON**

*Crossing the Equator, Going South,  
Pacific Rim #04*

Chromira Print

2009

41 x 30,5 cm | 16 x 12"

**900 \$**



## SCOTT EVERINGHAM

Pleinement motivé par la peinture et l'acte de peindre, Scott Everingham crée des environnements qui sont à la fois tangibles et indéterminés, servant ainsi de façons de s'échapper vers des réalités fictives ou alternative.

---

*Motivated by paint, Scott Everingham seeks to create environments that are both tangible and indeterminate, acting as modes of escape to fictional or alternative realities. While he draws inspiration from literary and theatrical fiction, his approach to the development of a painting is impulsive and instinctual, with each mark informing the next.*



**SCOTT EVERINGHAM**  
*Up periscope*  
Huile sur toile | Oil on canvas  
2010  
50 x 40 cm | 20 x 16"

**1200 \$**



**SCOTT EVERINGHAM**  
*Lapse*  
Huile sur toile | Oil on canvas  
2010  
51 x 40,5 cm | 20 x 16'

**1200 \$**



**DAVID GILLANDERS**

*Vapour #6*

Huile sur papier | *Oil on paper*

2011

28,5 x 38 cm | 11 x 15"

**650 \$**

---

### **DAVID GILLANDERS**

L'artiste explore le paysage à travers l'incertitude, le changement et tout ce qui échappe à notre compréhension. Il réussit ici à saisir l'intangible, rendant avec le délicat jeu de peinture la vapeur d'eau qui s'évapore.

---

*The artist explores the landscape theme where notions of uncertainty, change and confusion interact profoundly. He successfully grasps the intangible rendering forms of evaporating water via his delicate handling of paint.*



**DAVID GILLANDERS**

*Vapour #8*

Huile sur papier | *Oil on paper*

2011

28,5 x 38 cm | 11 x 15"

**650 \$**



**DAVID GILLANDERS**

*Vapour #14*

Huile sur papier | *Oil on paper*

2011

28,5 x 38 cm | 11 x 15"

**650 \$**

---



**DAVID GILLANDERS**

*Vapour #13*

Huile sur papier | *Oil on paper*

2011

28,5 x 38 cm | 11 x 15"

**650 \$**



**CLINT GRIFFIN**

*I'm so mad at you*  
Techniques mixtes sur bois  
Mixed techniques on wood  
2010-2011  
30,5 x 17,7cm | 12 x 7"

**900 \$**

**CLINT GRIFFIN**

Travaillant à partir de matériaux recyclés, rejetés par leur propriétaires, Griffin se les approprie avec son humeur irrévérencieux et charmant.

---

*Recycled materials rejected by their owners constitute the base of Griffin's work. In his reappropriation of materials, he combines irreverent charm with humour.*



**CLINT GRIFFIN**

*Replaced captain*  
Techniques mixtes sur bois  
Mixed techniques on wood  
2011  
25 x 31,75 cm | 9,8 x 12,5"

**900 \$**



**CLINT GRIFFIN**

*Wrinkle in space*

Techniques mixtes sur toile

*Mixed techniques on canvas*

2011

22,3 x 28 cm | 8,8 x 11"

**900 \$**

---



**CLINT GRIFFIN**

*Elephant carrot*

Techniques mixtes sur toile

*Mixed techniques on canvas*

2010

18,2 x 28 cm | 7,2 x 11"

**900 \$**



**NATHALIE GRIMARD**  
*Chimères 08*  
Impression jet d'encre sur polypropylène  
*Ink-jet print on polypropylene*  
2011  
30,5 x 23 cm | 12 x 9"

**900 \$**

---

## **NATHALIE GRIMARD**

L'artiste explore le thème de la vulnérabilité à travers différents médiums depuis plusieurs années. Ces œuvres présentent des scènes de lutte où Grimard revisite l'autoreprésentation, étant à la fois l'agresseuse et l'agressée.

---

*Grimard explores the theme of vulnerability through various mediums, more recently with a series of photographs presenting two women wrestling. This self-representation show the artist as being both aggressor and victim, winner and subdued.*



**NATHALIE GRIMARD**  
*Chimères 09*  
Impression jet d'encre sur polypropylène  
*Ink-jet print on polypropylene*  
2011  
30,5 x 23 cm | 12 x 9"

**900 \$**



**ERIK JEREZANO ET KRISTIN BJORNERUD**

*Spiritual Jetpack*

Encre et aquarelle sur papier

*Ink and watercolor on paper*

2010

38 x 28 cm | 15 x 11"

**600 \$**

**ERIK JEREZANO**

**KRISTIN BJORNERUD**

Cette récente collaboration entre ces deux artistes qui travaillent le dessin et l'aquarelle, surprend et séduit. Ces cadavre exquis relèvent leur intérêt commun pour la narration et le symbolisme.

*This recent collaboration between these two drawing and watercolour artists, both surprises and seduces, illustrating their shared keen interest in storytelling and the value of symbolic language.*



**ERIK JEREZANO ET KRISTIN BJORNERUD**

*The Misunderstanding*

Encre et aquarelle sur papier

*Ink and watercolor on paper*

2010

38.5 x 28 cm | 15 x 11"

**600 \$**



**ERIK JEREZANO ET KRISTIN BJORNERUD**

*Perfectly out of time*

Encre et aquarelle sur papier

*Ink and watercolor on paper*

2010

38 x 28 cm | 15 x 11"

**600 \$**

---



**ERIK JEREZANO ET KRISTIN BJORNERUD**

*The mascot*

Encre et aquarelle sur papier

*Ink and watercolor on paper*

2010

38 x 28 cm | 15 x 11"

**600 \$**



**MATHIEU LÉVESQUE**

*Possibilités (Taches et traits) I*  
Techniques mixtes sur papier  
Mixed techniques on paper  
2010  
35,5 x 43 cm | 14 x 17"

**650 \$**

---

**MATHIEU LÉVESQUE**

Le travail ludique de Lévesque allie les matériaux plus nobles comme l'huile et l'acrylique à d'autres plus triviaux comme le surligneur ou l'autocollant.

---

*The very playful work of Lévesque allies very noble materials such as oil and acrylic paint to much more trivial ones, like his use of highlighter and stickers.*



**MATHIEU LÉVESQUE**

*Possibilités (Taches et traits) II*  
Techniques mixtes sur papier  
Mixed techniques on paper  
2010  
35,5 x 43 cm | 14 x 17"

**650 \$**



**MATHIEU LÉVESQUE**

*Possibilités (Taches et traits) III*

Techniques mixtes sur papier

*Mixed techniques on paper*

2010

35,5 x 43 cm | 14 x 17"

**650 \$**

---



**MATHIEU LÉVESQUE**

*Possibilités (Taches et traits) IV*

Techniques mixtes sur papier

*Mixed techniques on paper*

2010

35,5 x 43 cm | 14 x 17"

**650 \$**



**NATALIE REIS**

*Fuck me*

Graphite et encre sur papier

*Graphite and ink on paper*

2010

25,5 x 23 cm | 10 x 9"

**400 \$**

---

**NATALIE REIS**

Reis joue avec l'abject et le délicat en creusant l'idée de désacralisation d'icônes de la peinture classique auquel travail s'ajoute une réflexion sur notre rapport à la religion et un commentaire sur l'art actuel.

---

*Reis plays with abject and delicate while exploring the idea of desecration of icons from the classical painting. To this work she adds a reflexion about our relationship with religion and a very critic commentary on actual art.*



**NATALIE REIS**

*Lungs*

Graphite et encre sur papier

*Graphite and ink on paper*

2010

25,5 x 23 cm | 10 x 9"

**400 \$**



**NATALIE REIS**

*Pius Rose Cloud*

Graphite et encre sur papier

*Graphite and ink on paper*

2009

36 x 28 cm | 11 x 14"

**600 \$**

---



**NATALIE REIS**

*Are my insides showing ?*

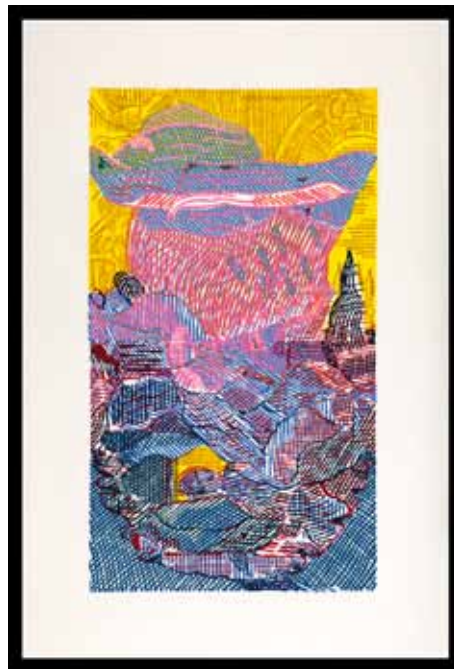
Graphite et encre sur papier

*Graphite and ink on paper*

2009

36 x 28 cm | 11 x 14"

**600 \$**



**JULIE VOYCE**

*True friend*

Linogravure sur papier Kozuke

Engraving on Kozuke paper

2011 | Ed. 10

51 x 34 cm | 20 x 13,5"

**800 \$**

---

## **JULIE VOYCE**

Voyce s'approprie les œuvres de graveurs tels Daumier, Piranèse ou Doré pour concevoir des collages dont elle s'inspire pour créer ses gravures aux couleurs vibrantes et caractéristiques de son œuvre .

---

*Julie Voyce takes us through her vivid and colored abstractions with her collage reappropriations of pieces from famous engravers such as Daumier, Doré or Piranesi.*



**JULIE VOYCE**

*Beelzebub's Ambush*

Linogravure sur papier Kozuke

Engraving on Kozuke paper

2010 | 2/6

51 x 34 cm | 20 x 13,5"

**700 \$**



**JULIE VOYCE**

*Bunyan's Vegas*

Linogravure sur papier Kozuke

*Engraving on Kozuke paper*

2010 | 1/6

47 x 63,5 cm | 18,5 x 25"

**800 \$**

---



**JULIE VOYCE**

*Ice cream scab*

Linogravure sur papier Kozuke

*Engraving on Kozuke paper*

2008 | 3/6

45,7 x 63,5 cm | 18,5 x 25"

**950 \$**



## MAX WYSE

La démarche de Wyse est celle d'un archéologue qui va chercher, collecter et thésauriser ce qui l'inspire. Il s'intéresse tout particulièrement aux emblèmes et aux signes visuels qui relèvent de l'héritage culturel.

---

*His work proposes a symbiosis between the human, plant and animal worlds, revealing the tensions under the skin of a complex reality, where the strange belongs in the quotidian.*

## MAX WYSE

*Mexico Terrarium 6*

Eau-forte rehaussée | *Enhanced etching*  
2011

50 x 66 cm | 20 x 26"

**600 \$**